

dovado™

USB Mobile Broadband Router

جهاز التوجيه USB عريض النطاق المتنقل



Quick Wizard Guide

دليل التثبيت السريع

EN AR

dovado™

The Mobile Choice for your Broadband Internet

## UMR Quick Installation Guide

With the Dovado UMR you can access the Internet wirelessly. In addition to the UMR you need a computer. The product can be set up using a common web browser.

### Hardware installation

Before continuing, you will need to install the necessary hardware;

1. Connect the WLAN antenna to the UMR unit.
2. If you do not intend on wall-mounting your UMR, then add the included rubber feet to the designated points on the base of your UMR.
3. Insert the USB Modem into the UMR.
4. Connect the power supply to a wall socket and to the PWR connector located at the back of the UMR.
5. Please note that the USB modem should not be replaced during operation, if you need to replace the modem, power off the UMR first.
6. Peel off the protective layer from the front panel.



A solid green light on the power LED (pwr) indicates that the unit is working.

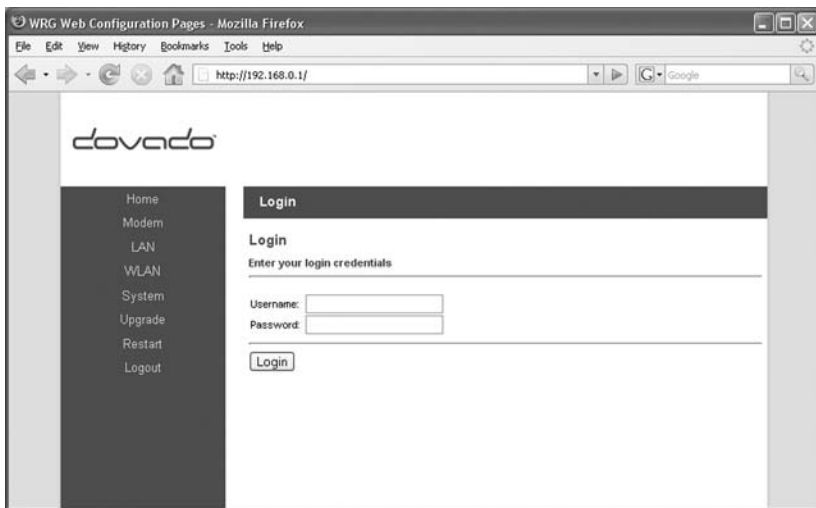
## دليل التثبيت السريع

باستخدام جهاز توجيه Dovado UMR، يمكنك الوصول إلى الإنترنت لاسلكياً. وبالإضافة إلى جهاز توجيه UMR، تحتاج إلى جهاز كمبيوتر. ويمكن إعداد المنتج باستخدام متصفح عام للويب.

### تركيب الأجهزة

1. قبل الاستمرار، سوف تحتاج إلى تركيب الأجهزة الضرورية:
2. ١. صل هوائي الشبكة اللاسلكية WLAN بوحدة جهاز توجيه.
3. ٢. إذا كنت لا تنوي تركيب جهاز توجيه UMR على الحائط، فاضف الأرجل المطاطية المرفقة إلى النقاط المحددة على قاعدة جهاز توجيه UMR الخاص بك.
4. ٣. أدخل مودم USB في جهاز توجيه UMR.
5. ٤. قم بتوصيل سلك التيار الكهربائي إلى مقبس الحائط وإلى موصل PWR الواقع في الجزء الخلفي من جهاز توجيه UMR.
6. ٥. يرجى ملاحظة أنه يجب ألا يتم استبدال مودم USB أثناء التشغيل، إذا كنت ترغب في استبدال المودم، فأوقف تشغيل جهاز توجيه UMR أولاً.
7. ٦. أزل طبقة الحماية من على اللوحة الأمامية.

يشير الضوء الأخضر الصادر عن مصباح LED الطاقة (pwr) والذي يضيء بشكل متصل إلى أن الوحدة في وضع التشغيل.



## Accessing the UMR

Once you have connected a computer with either an Ethernet cable or by Wireless LAN, open your web browser and access the following website:

**Address:** <http://192.168.0.1/>

**Username:** admin

**Password:** password

After clicking on **Login**, you will be taken to the **Home** page, which will display all the information about your UMR.

## الوصول إلى جهاز توجيه UMR

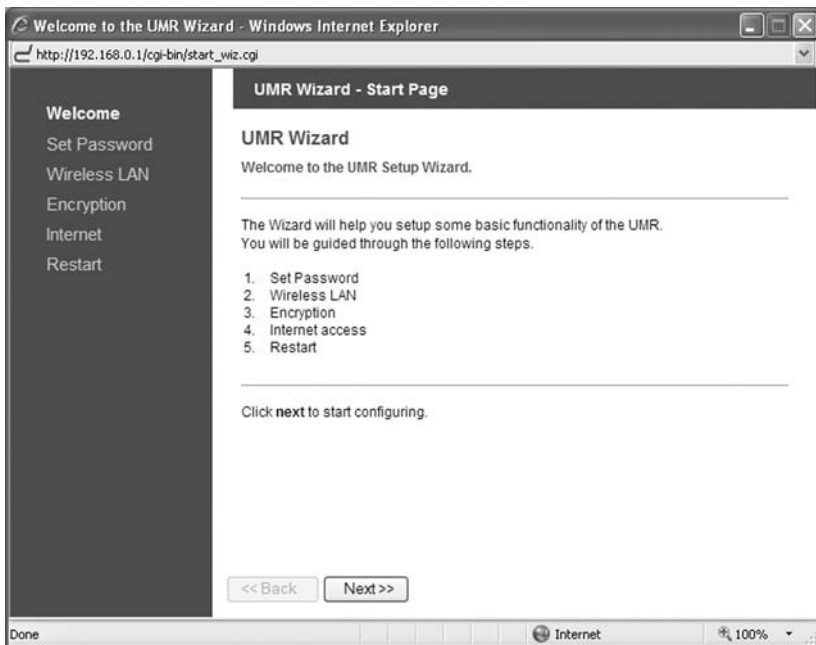
بمجرد توصيل أي جهاز كمبيوتر بجهاز توجيه UMR باستخدام كابل شبكة إيثرنت أو بواسطة شبكة اتصال محلية لاسلكية، افتح متصفح الويب الخاص بك وادخل إلى موقع الويب التالي:

العنوان: <http://192.168.0.1/>

اسم المستخدم: admin

كلمة المرور: password

بعد النقر على تسجيل الدخول (Login)، سوف تنتقل إلى الصفحة الرئيسية التي ستعرض جميع المعلومات الخاصة بجهاز توجيه UMR الخاص بك.



## Wizard Configuration

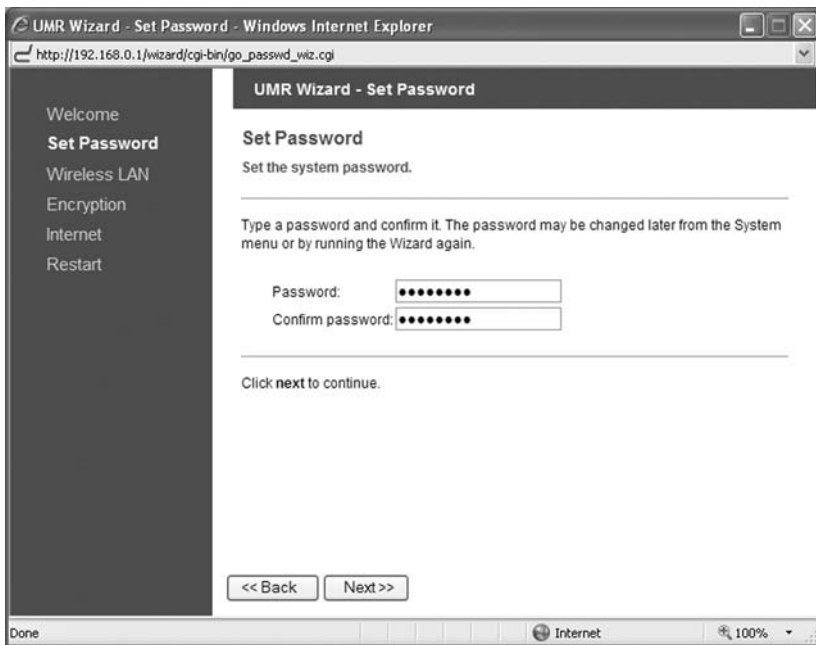
Go to **Home** and then click on **Start Wizard** link to start the setup wizard. It will be opened in a new window. Follow the steps below to finish the installation.

The welcome screen presents the steps that you will be guided through. Click on **Next** to continue.

### التهيئة باستخدام المعالج

انتقل إلى الصفحة الرئيسية وانقر على رابط بدء المعالج (**Start Wizard**) لبدء تشغيل معالج الإعداد. ويتم فتحه في نافذة جديدة. اتبع الخطوات التالية لإنهاء عملية التثبيت.

(الترحيب) تعرض شاشة الترحيب الخطوات التي سوف تسترشد بها. انقر على التالي (**Next**) للاستمرار.

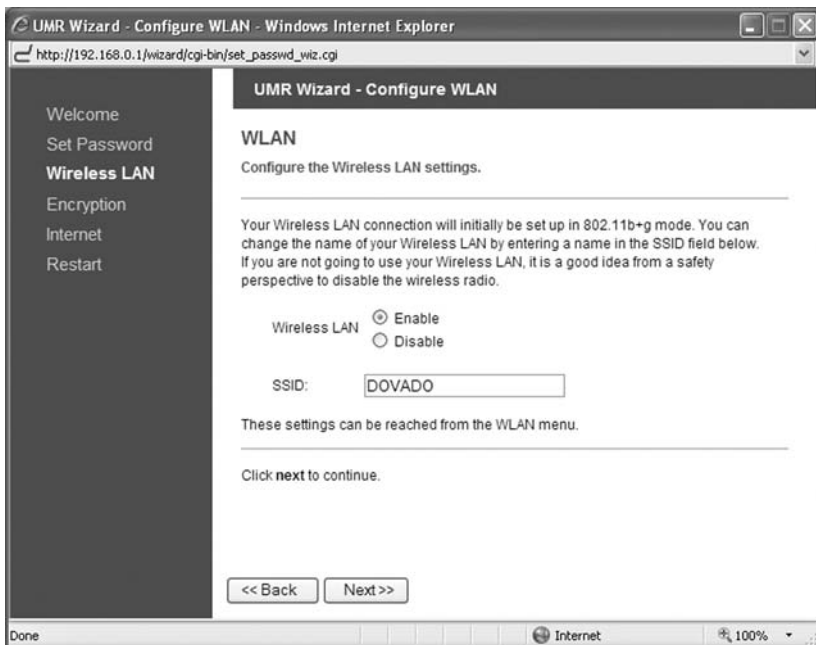


## Set Password

It is recommended that you now change the default password for the UMR configuration pages. Type in the new password and confirm it, then click on **Next** to continue.

### تعيين كلمة المرور

يوصى بتغيير كلمة المرور الافتراضية لصفحات تهيئة جهاز توجيه UMR. اكتب كلمة المرور الجديدة وقم بتأكيدھا، ثم انقر على **التالي (Next)** للاستمرار. إليك مساحة لكتابة كلمة المرور الجديدة الخاصة بك:



## Wireless LAN

If you do not have any devices using Wireless LAN, choose disable for the Wireless LAN option, and then click on **Next** to continue (this will skip the encryption page). If you have a device using wireless LAN, enable Wireless LAN. You can also change the SSID, which is displayed in the client when a network search is performed. When you are done, click on **Next** to continue.

### شبكة الاتصال المحلية اللاسلكية

إذا لم يكن لديك أية أجهزة تستخدم شبكة الاتصال المحلية اللاسلكية، فاختر تعطيل خيار شبكة الاتصال المحلية اللاسلكية (Wireless LAN)، ثم انقر على **التالي (Next)** للاستمرار (بهذا الإجراء سوف تتخطى صفحة التشفير). إذا كان لديك جهاز يستخدم شبكة الاتصال المحلية اللاسلكية، فقم بتمكين خيار شبكة الاتصال المحلية اللاسلكية (Wireless LAN). يمكنك أيضاً تغيير معرف SSID، الذي يتم عرضه في الجهاز العميل عند إجراء بحث على الشبكة. عند الانتهاء من ذلك، انقر على **التالي (Next)** للاستمرار.

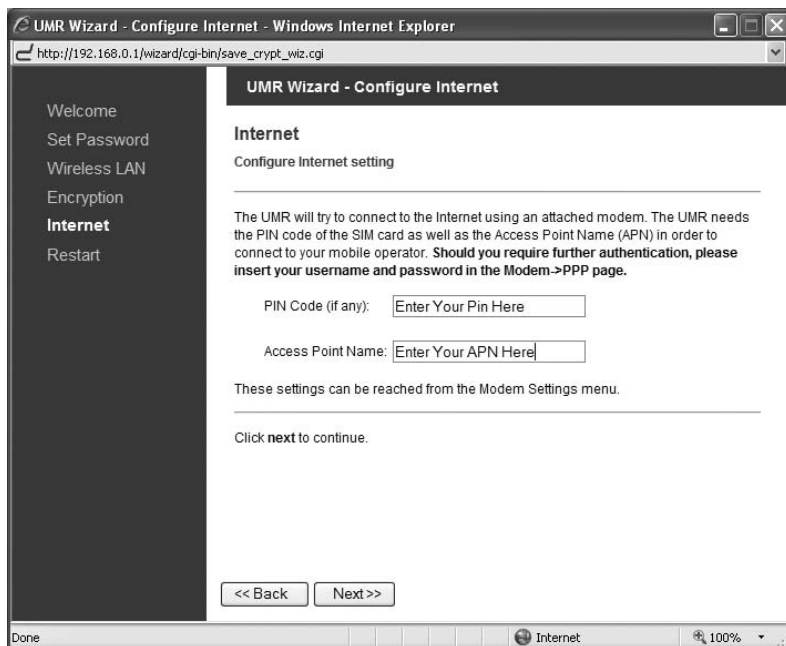


## Encryption

Here you can activate encryption if you would like to restrict access of wireless users onto your private network. Choose **Enable** to enable encryption, it is recommended that you select 128 bits as **Encryption Strength** and then type in a key. The key is needed by all Wireless LAN clients to access your private network. Click on **Next** to continue.

### التشفير

هنا يمكنك تنشيط التشفير عند الرغبة في تقييد دخول المستخدمين اللاسلكيين إلى شبكتك الخاصة. اختر تمكين (**Enable**) لتمكين التشفير، من الأفضل تحديد خيار 128 bits في حقل **قوة التشفير (Encryption Strength)** ثم إدخال مفتاح بطول 13 حرفاً. يلزم تعريف جميع وكلاء شبكة الاتصال المحلية اللاسلكية بهذا المفتاح كي تتمكن تلك الأجهزة من الدخول إلى إخبار شبكتك الخاصة. انقر على **التالي (Next)** للاستمرار. إليك مساحة لكتابة المفتاح الجديد الخاص بك:



## Configure Internet

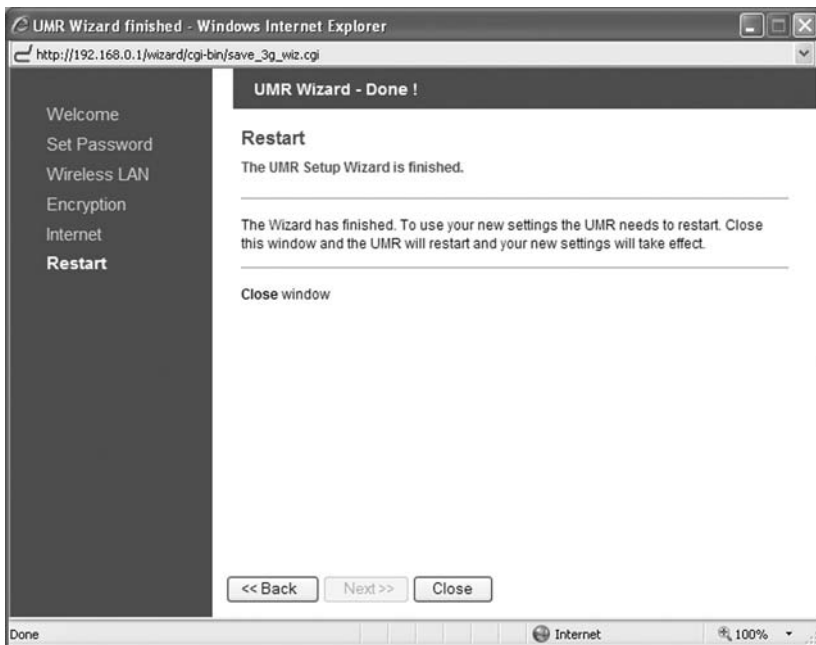
This section configures the mobile USB modem you are to use with the UMR. If the SIM-card which you are using from your mobile operator came with a PIN code, then enter it into the **Pin Code** (if any) field.

In order for the UMR to successfully establish an Internet via your mobile operator, you will require the **Access Point Name** (APN) as provided by your operator. If you are uncertain what your APN is, then contact your mobile operator or check your USB modem manual.

## تهيئة الإنترنت

يستخدم هذا القسم لتهيئة مودم USB المتنقل المقرر استخدامه مع جهاز توجيه UMR. إذا كانت بطاقة SIM التي تستخدمها والواردة من شركة الهاتف المحمول التي تتعامل معها مصحوبة برقم PIN، فأدخله في حقل رمز Pin (**Pin Code**) (إن ظهر).

لكي يتمكن جهاز توجيه UMR من تأسيس اتصال بالإنترنت بنجاح عن طريق شركة الهاتف المحمول التي تتعامل معها، سوف تحتاج إلى اسم نقطة الاتصال (APN) الذي توفره تلك الشركة. إذا لم تكن متأكدًا من اسم نقطة الاتصال الخاص بك، فاتصل بشركة الهاتف أو ارجع إلى دليل مودم USB.



## Restart

You have now finished the installation. Click on **Close** to save the changes and the UMR will restart in order for the changes to take effect.

## إعادة البدء

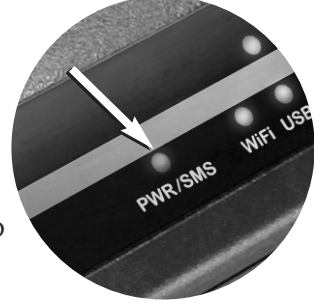
انتهيت الآن من عملية التثبيت. انقر على إغلاق (Close) لحفظ التغييرات، وستتم إعادة بدء جهاز توجيه UMR لتفعيل التغييرات التي تم إجراؤها.

## SMS Configuration

The UMR supports SMS on a selected range of USB-modems, please verify if your modem is supported on [www.dovado.com/modems](http://www.dovado.com/modems).

You will also need to verify that your mobile broadband subscription supports SMS.

To activate, go to **SMS** and click on **Settings**, then select **Activate the SMS handler**. If re-quired, contact your mobile operator to find out the number to your operator's SMS service centre. Insert the number including your country code.



A blinking green light on the PWR/SMS LED indicates that the unit has received a SMS. The

PWR/SMS LED will cease to blink once you access your SMS inbox.

### تهيئة الرسائل القصيرة (SMS)

يدعم جهاز توجيه UMR الرسائل القصيرة على مجموعة محددة من مودمات USB، يرجى التحقق مما إذا كان المودم الخاص بك مدعوماً أم لا من خلال الصفحة [www.dovado.com/modems](http://www.dovado.com/modems). سوف تحتاج أيضاً إلى التحقق من دعم الاشتراك عريض النطاق للهاتف المحمول الخاص بك للرسائل القصيرة SMS.

للتنشيط، انتقل إلى الرسائل القصيرة (SMS) وانقر على إعدادات (Settings) ثم حدد تنشيط معالج **Activate the SMS handler**. إذا لزم الأمر، فاتصل بشركة الهاتف التي تتعامل معها لمعرفة رقم مركز خدمة رسائل SMS التابع لهذه الشركة. أدخل الرقم مشتملاً على كود بلدك.

يشير الضوء الأخضر الواضخ لمصباح PWR/SMS LED إلى أن الوحدة قد استلمت رسالة SMS قصيرة. سوف يتوقف مصباح PWR/SMS LED عن الوميض بمجرد الدخول إلى صندوق البريد الوارد لرسائل SMS الخاصة بك.

Further info:

معلومات إضافية:

[www.dovado.com](http://www.dovado.com)

**dovado**

The Mobile Choice for your Broadband Internet

UMR-WIZ-A001 © Dovado FZ-LLC